



Exposé

Bauprojekt:
„Obere Höhe II“
77704 Oberkirch

Frammelsberger GmbH
Esperantostraße 15

D - 77704 Oberkirch
www.frammelsberger.de

Telefon +49 7802 9277-23
Telefax +49 7802 9277-9103

info@frammelsberger.de



Projektierung OBERE HÖHE II

frammelsberger
HOLZHAUS



Projektierung O B E R E H Ö H E II

frammelsberger
HOLZHAUS



frammelsberger
HOLZHAUS

EFH

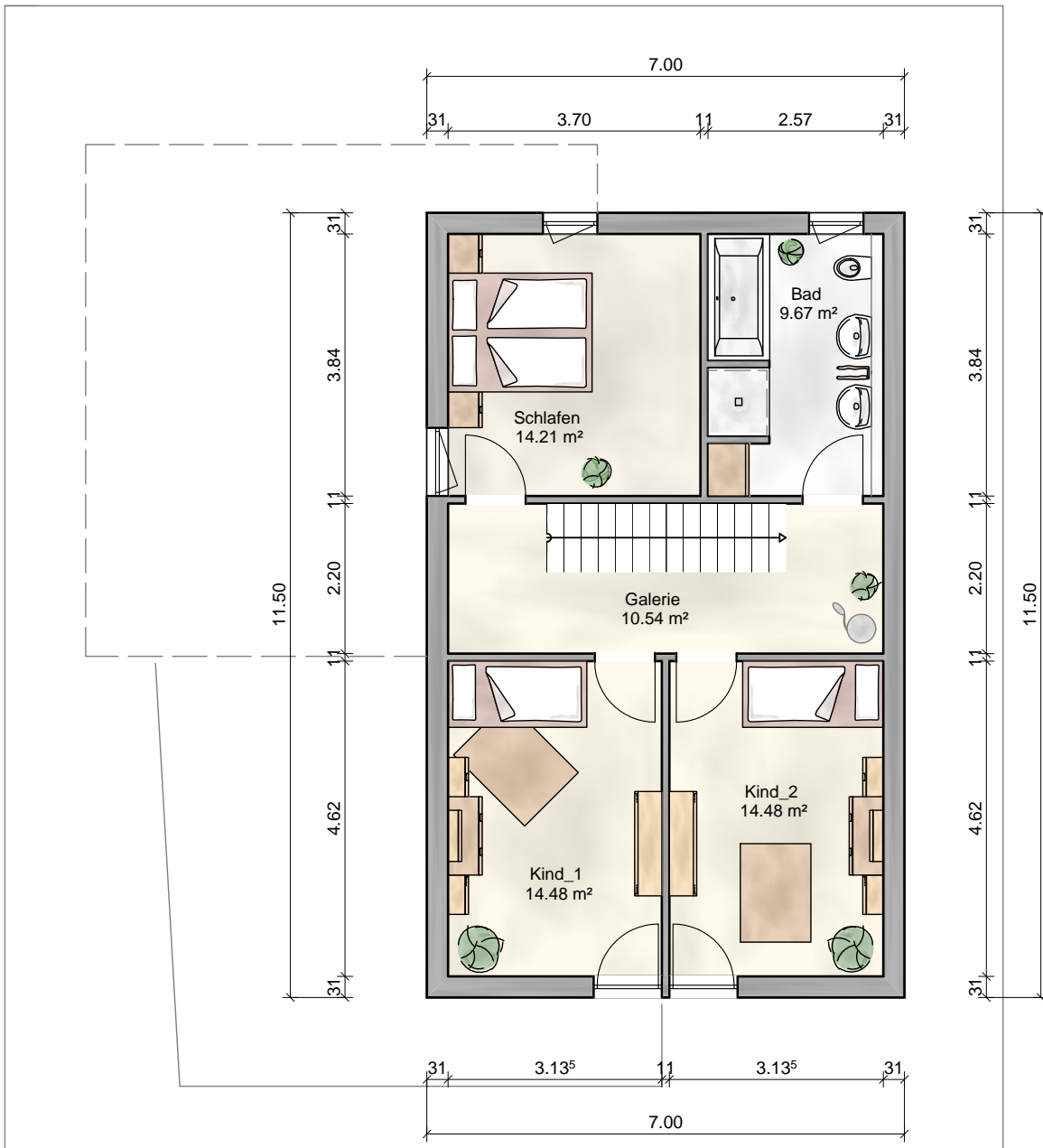
Zeichnungsdatum
26.06.2013

Bauort: OBERE HÖHE II

Bearbeiter: Jonas Frammelsberger

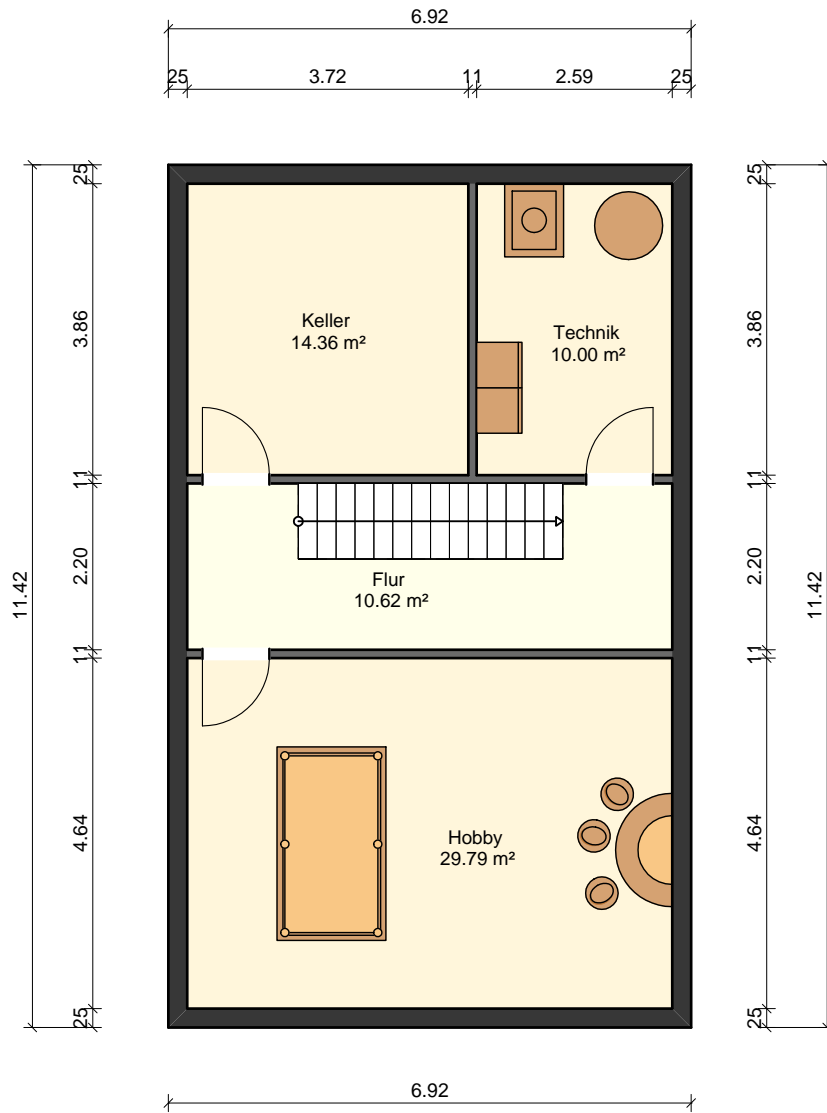
Erdgeschoss

M = 1:100



frammelsberger
HOLZHAUS

EFH	Zeichnungsdatum 26.06.2013
Bauort: OBERE HÖHE II	
Bearbeiter: Jonas Frammelsberger	
Grundriss_OG	M = 1:100



frammelsberger
 ■ HOLZHAUS ■

EFH

Zeichnungsdatum
26.06.2013

Bauort: OBERE HÖHE II

Bearbeiter: Jonas Frammelsberger

Grundriss_KG

M = 1:100



ENTWURF

Projekt:
Neubau eines
Einfamilienhauses
Obere Höhe

77704 Oberkirch



Projekt:
Lageplan

Kontakt:
Paul Frammelsberger
Esperantostraße 15
D - 77704 Oberkirch

Telefon +49 7802 927723